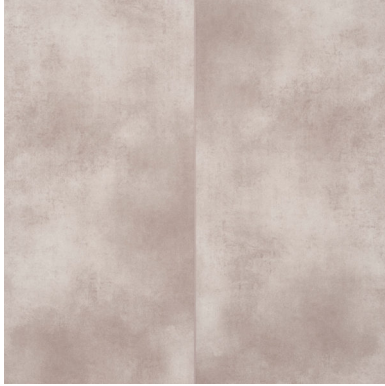


Bodenbeläge und Zubehör > Designbelag > Vinyl-ultra Rigid Board > EXPOultra 8 mm > **EXPOultra Stone I 1118 Stein sand****Impressionen****Weitere Produkte**

EXPOultra Stone M 1107 Stein anthrazit  
EXPOultra Stone L 1113 Stein aschegrau  
EXPOultra Stone I 1119 Stein dunkelbraun  
EXPOultra Stone L 1111 Stein Grau  
EXPOultra Stone I 1117 Stein Braungrau  
EXPOultra Stone M 1106 Stein Marmorgrau  
EXPOultra Stone M 1105 Stein Anthrazit  
EXPOultra Stone M 1104 Stein Dunkelgrau  
EXPOultra Stone L 1110 Stein Grau  
EXPOultra Stone L 1109 Schlammgrau  
EXPOultra Stone K 1107 Grau Light  
EXPOultra Stone K 1106 Hellgrau  
EXPOultra Stone J 1101 Marmor  
EXPOultra Stone J 1100 Creme  
EXPOultra Wood L 1108 Eiche Blackstone  
EXPOultra Wood L 1107 Eiche mittelgrau  
EXPOultra Wood K 1105 Eiche beige  
EXPOultra Wood K 1104 Eiche Nantucket  
EXPOultra Wood I 1116 Eiche rustikal  
EXPOultra Wood L 1106 Eiche mittelbraun  
EXPOultra Wood H 1103 Eiche hell  
EXPOultra Wood L 1101 Eiche graubraun  
EXPOultra Wood I 1101 Eiche Greige  
EXPOultra Wood I 1100 Eiche Natur  
EXPOultra Wood H 1101 Eiche Greige  
Traditionell  
EXPOultra Wood H 1100 Eiche hellbeige  
EXPOultra Wood J 1102 Eiche weiß  
EXPOultra Wood I 1123 Eiche nussbraun  
EXPOultra Wood I 1122 Eiche mittelbraun  
EXPOultra Wood I 1121 Eiche Natur  
EXPOultra Wood I 1115 Kiefer Olympic  
EXPOultra Wood I 1114 Eiche natur  
EXPOultra Wood N 1101 Eiche schwarz  
EXPOultra Stone I 1124 Stein marmorbraun  
EXPOultra Stone J 1103 Stein marmorweiß  
EXPOultra Stone K 1109 Stein marmorgrau  
EXPOultra Stone M 1110 Stein anthrazit  
EXPOultra Stone M 1109 Stein dunkelgrau  
EXPOultra Stone M 1108 Stein grauschwarz  
EXPOultra Stone L 1112 Stein marmorgrau  
EXPOultra Stone K 1108 Stein mittelgrau  
EXPOultra Stone I 1120 Stein marmorbraun  
EXPOultra Stone M 1102 Beton dunkelgrau  
EXPOultra Wood M 1101 Eiche anthrazit light  
EXPOultra Wood M 1100 Eiche anthrazit  
EXPOultra Stone L 1102 Beton Natur  
EXPOultra Wood L 1100 Eiche dunkelgrau  
EXPOultra Wood K 1100 Eiche weiß  
EXPOultra Wood I 1104 Eiche Natur Traditionell  
EXPOultra Wood I 1103 Eiche nussbraun  
EXPOultra Wood I 1102 Eiche braun  
EXPOultra Stone H 1104 Stein kalk

**Produkt Beschreibung**

EXPOultra 8 mm

**Technische Daten**

|                     |  |
|---------------------|--|
| <b>Maß</b>          | <b>471 x 915 mm</b>                      |
| <b>Nutzschicht</b>  | <b>0,55 mm</b>                           |
| <b>Gesamtstärke</b> | <b>8,0 mm</b>                            |
| <b>Fuge</b>         | <b>mit V Fuge</b>                        |
| <b>Brennklasse</b>  | <b>Bfl-s1</b>                            |
| <b>Rutschklasse</b> | <b>R10</b>                               |
| <b>VE</b>           | <b>2,59 m<sup>2</sup> (6 Stk/Karton)</b> |
| <b>Musterkarte</b>  | <b>EXPOvinyl-ultra</b>                   |





Bodenbeläge und Zubehör > Designbelag > Vinyl-ultra Rigid Board > EXPOultra 8 mm > EXPOultra Stone I 1118 Stein sand

**Technische Daten**

|                                   |                 |
|-----------------------------------|-----------------|
| Wärmedurchlaßwiderstand ISO 8302: | 0,1009 (m² K/W) |
| Lichtechtheit ISO 105-B02: 1994:  | 8               |
| Trittschalldämmung EN ISO 140-8:  | Lw = 19dB       |
| Verschleißverhalten pr EN 660-2:  | Class T         |
| Chemikalieneinwirkung DIN 51958:  | Sehr gut        |
| Stuhlrollenbeanspruchung EN 425:  | Pass            |
| Brennverhalten EN 13501-1:        | Bfl-s1          |
| Brennverhalten EN 13501-1:        | Bfl-s1          |
| Stuhlrollenbeanspruchung EN 425:  | Pass            |
| Chemikalieneinwirkung DIN 51958:  | Sehr gut        |
| Verschleißverhalten pr EN 660-2:  | Class T         |
| Trittschalldämmung EN ISO 140-8:  | Lw = 19dB       |
| Lichtechtheit ISO 105-B02: 1994:  | 8               |
| Wärmedurchlaßwiderstand ISO 8302: | 0,1009 (m² K/W) |
| Wärmedurchlaßwiderstand ISO 8302: | 0,1009 (m² K/W) |
| Lichtechtheit ISO 105-B02: 1994:  | 8               |
| Trittschalldämmung EN ISO 140-8:  | Lw = 19dB       |
| Verschleißverhalten pr EN 660-2:  | Class T         |
| Chemikalieneinwirkung DIN 51958:  | Sehr gut        |
| Stuhlrollenbeanspruchung EN 425:  | Pass            |
| Brennverhalten EN 13501-1:        | Bfl-s1          |

**Hinweis**

**Eignungsbereich**



Strapazierwert *\* gering*

Komfortwert *\* einfach*

**Zusatzeignung**

